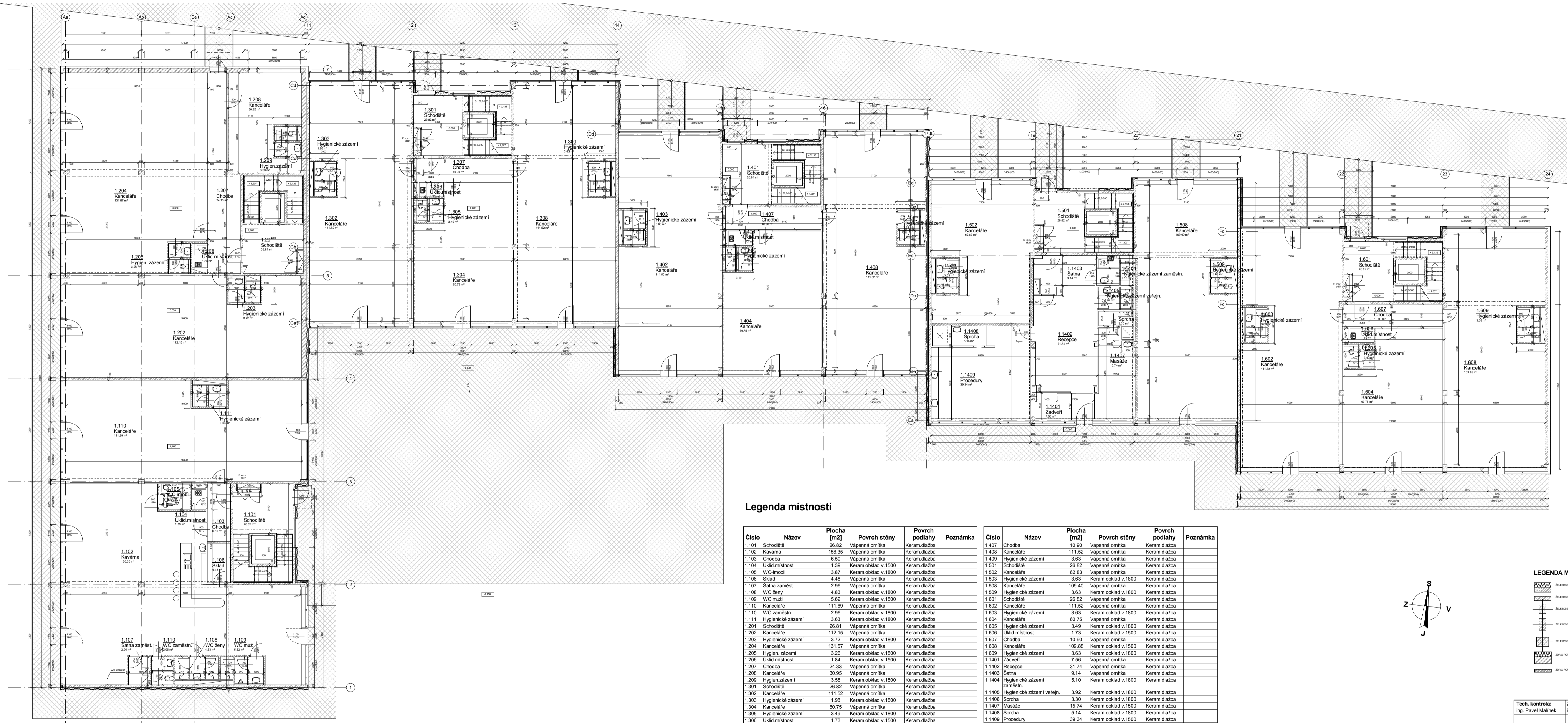


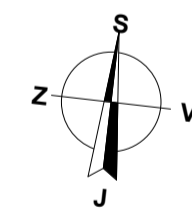
Půdorys 1NP



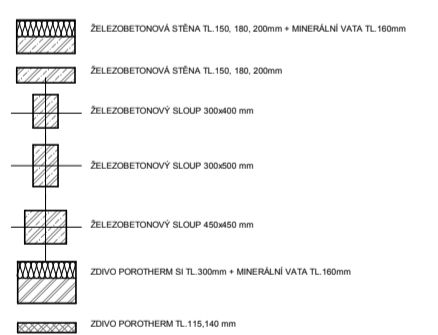
Legenda místností

Číslo	Název	Plocha [m ²]	Povrch stěny	Povrch podlahy	Poznámka
1.101	Schodiště	26,82	Vápená omítka	Keram. dlažba	
1.102	Kavárna	166,36	Vápená omítka	Keram. dlažba	
1.103	Chodba	6,50	Vápená omítka	Keram. dlažba	
1.104	Úklid místnost	1,39	Keram. obklad v. 1500	Keram. dlažba	
1.105	WC-muži	3,87	Keram. obklad v. 1800	Keram. dlažba	
1.106	Sklad	4,48	Vápená omítka	Keram. dlažba	
1.107	Salna zaměst.	2,96	Vápená omítka	Keram. dlažba	
1.108	WC-ženy	4,83	Keram. obklad v. 1800	Keram. dlažba	
1.109	WC mužů	5,62	Keram. obklad v. 1800	Keram. dlažba	
1.110	Kanceláře	111,69	Vápená omítka	Keram. dlažba	
1.110	WC zaměst.	2,96	Keram. obklad v. 1800	Keram. dlažba	
1.111	Hygienické zázemí	3,63	Keram. obklad v. 1800	Keram. dlažba	
1.201	Schodiště	26,81	Vápená omítka	Keram. dlažba	
1.202	Kanceláře	112,15	Vápená omítka	Keram. dlažba	
1.203	Hygienické zázemí	3,72	Keram. obklad v. 1800	Keram. dlažba	
1.204	Kanceláře	131,67	Vápená omítka	Keram. dlažba	
1.205	Hygien. zázemí	3,26	Keram. obklad v. 1800	Keram. dlažba	
1.206	Úklid místnost	1,84	Keram. obklad v. 1500	Keram. dlažba	
1.207	Chodba	24,33	Vápená omítka	Keram. dlažba	
1.208	Kanceláře	30,95	Vápená omítka	Keram. dlažba	
1.209	Hygien. zázemí	3,58	Keram. obklad v. 1800	Keram. dlažba	
1.301	Schodiště	26,82	Vápená omítka	Keram. dlažba	
1.302	Kanceláře	111,52	Vápená omítka	Keram. dlažba	
1.303	Hygienické zázemí	1,80	Keram. obklad v. 1800	Keram. dlažba	
1.304	Kanceláře	60,75	Vápená omítka	Keram. dlažba	
1.305	Hygienické zázemí	3,49	Keram. obklad v. 1800	Keram. dlažba	
1.306	Úklid místnost	1,73	Keram. obklad v. 1500	Keram. dlažba	
1.307	Chodba	10,90	Vápená omítka	Keram. dlažba	
1.308	Kanceláře	111,52	Vápená omítka	Keram. dlažba	
1.309	Hygienické zázemí	3,63	Keram. obklad v. 1800	Keram. dlažba	
1.401	Schodiště	26,81	Vápená omítka	Keram. dlažba	
1.402	Kanceláře	111,52	Vápená omítka	Keram. dlažba	
1.403	Hygienické zázemí	3,68	Keram. obklad v. 1800	Keram. dlažba	
1.404	Kanceláře	60,75	Vápená omítka	Keram. dlažba	
1.405	Hygienické zázemí	3,49	Keram. obklad v. 1800	Keram. dlažba	
1.406	Úklid místnost	1,73	Keram. obklad v. 1500	Keram. dlažba	

Číslo	Název	Plocha [m ²]	Povrch stěny	Povrch podlahy	Poznámka
1.407	Chodba	10,90	Vápená omítka	Keram. dlažba	
1.408	Kanceláře	111,52	Vápená omítka	Keram. dlažba	
1.409	Hygienické zázemí	3,63	Vápená omítka	Keram. dlažba	
1.501	Schodiště	26,82	Vápená omítka	Keram. dlažba	
1.502	Kanceláře	60,83	Vápená omítka	Keram. dlažba	
1.503	Hygienické zázemí	3,63	Keram. obklad v. 1800	Keram. dlažba	
1.508	Kanceláře	109,40	Vápená omítka	Keram. dlažba	
1.509	Hygienické zázemí	3,63	Keram. obklad v. 1800	Keram. dlažba	
1.601	Schodiště	26,82	Vápená omítka	Keram. dlažba	
1.602	Kanceláře	111,52	Vápená omítka	Keram. dlažba	
1.603	Hygienické zázemí	3,63	Keram. obklad v. 1800	Keram. dlažba	
1.604	Kanceláře	60,75	Vápená omítka	Keram. dlažba	
1.605	Hygienické zázemí	3,49	Keram. obklad v. 1800	Keram. dlažba	
1.606	Úklid místnost	1,73	Keram. obklad v. 1500	Keram. dlažba	
1.607	Chodba	10,90	Vápená omítka	Keram. dlažba	
1.608	Kanceláře	109,88	Keram. obklad v. 1500	Keram. dlažba	
1.609	Hygienické zázemí	3,63	Keram. obklad v. 1800	Keram. dlažba	
1.1401	Zároveň	7,66	Vápená omítka	Keram. dlažba	
1.1402	Recepce	31,74	Vápená omítka	Keram. dlažba	
1.1403	Salna	9,14	Vápená omítka	Keram. dlažba	
1.1404	Hygienické zázemí zaměst.	6,10	Keram. obklad v. 1800	Keram. dlažba	
1.1405	Hygienické zázemí veřej.	3,92	Keram. obklad v. 1800	Keram. dlažba	
1.1408	Salna	3,90	Keram. obklad v. 1800	Keram. dlažba	
1.1407	Masáže	15,74	Keram. obklad v. 1500	Keram. dlažba	
1.1408	Salna	5,14	Keram. obklad v. 1800	Keram. dlažba	
1.1409	Procedure	38,34	Keram. obklad v. 1500	Keram. dlažba	



LEGENDA MATERIÁLŮ



Tech. kontrola: Ing. Pavel Malínek	Zod. projektant: Ing. Pavel Malínek	Vypracoval: Ing. Klára Studená	 Ing. Pavel MALÍNEK KÁŠTANOVÁ 2, OLOMOUČ IČO 46616373
INVESTOR: RUDY a spol. s r.o. Všecká 977/9, Olomouc 779 00, IČO 27803074			
PRŮJEM: PROJEKT ROKYCANOVA - NOVOSTAVBA POLYFUNKČNÍHO DOMU - změna stavby před dokončením MÍSTNÍ úřad Nové Sady, parc.č. 577, 308/1, 308/4, 302/13 a napojení přípojami na parc.č. 741/1 a sjezdem na 467/2			FORMÁT: BxA4 DATUM: 01/2012 ÚČEL: DSP Č. DOKUMENTU: 1:100 Č. KRESLE: F.1.1.2.2
VÝKRES: Půdorys 1NP			MĚŘITELSKÝ: 1:100 Č. VÝKRESU: F.1.1.2.2